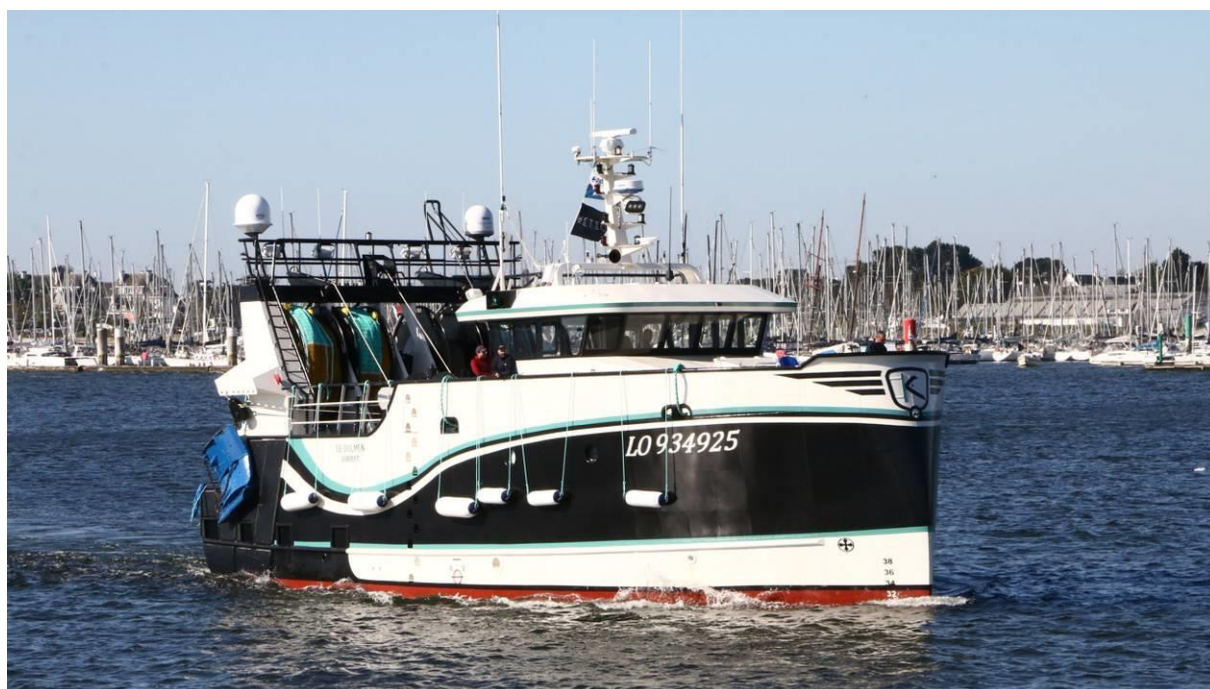


Lorient. Le port de pêche accueille un chalutier tout neuf, le Dolmen

Lundi 13 mai 2019, le Dolmen, tout neuf, trempa sa coque pour la première fois dans les eaux du port de pêche de Lorient, son port d'attache. | OUEST-FRANCE

Charles JOSSE.

Publié le 13/05/2019 à 12h21



Le Dolmen a trempé sa coque pour la première fois dans le port de pêche de Lorient, ce lundi 13 mai. À 10 h 02, le chalutier tout neuf a franchi le môle sud-est sonnante de la corne de brume pour fêter son arrivée.

Une ponctualité à rendre jaloux les aiguilleurs de la SNCF. Annoncé à 10 h ce lundi 13 mai, le *Dolmen* est arrivé pile-poil à l'heure au port de pêche de Lorient. C'est le nouveau

chalutier, tout neuf, de l'armement Apak, (qui détient déjà six chalutiers), construit en copropriété avec la Scapêche (20 %), filiale d'Intermarché.

Plus confortable pour travailler et vivre à bord

21,90 m de long, le *Dolmen* a été construit au chantier hollandais Padmos. Comme son frère jumeau, le *Marie-Lou*, livré en février. Tous deux bénéficient des dernières technologies pour améliorer le confort de travail et la vie à bord. Le prix du bateau : 3,5 millions d'euros.



Frédéric Lizeul, le patron du *Dolmen*, accueilli par son épouse et leurs trois enfants, fiers du chalutier neuf piloté par leur papa. | OUEST-FRANCE

Plus économe en gazole

Le *Dolmen*, commandé par Frédéric Lizeul, travaillera au chalut de fond, au chalut pélagique et à la senne danoise, selon les périodes de l'année et les espèces recherchées.

Grâce entre autres à une grande hélice (2,50 m de diamètre), qui brasse mieux l'eau, le bateau consommera moins de gazole : une économie d'environ 20 %, par rapport à un bateau de génération précédente.

Première marée, dimanche.